



マングローブの生物群集

熱帯・亜熱帯の河口域の干潟^{ひがた}に発達するマングローブ林は、潮の干満によって淡水と海水が混ざり合う変化の激しい環境です。マングローブ林の特徴とそこに息づく動物たちを調べてみよう。

1. 海から川の上流に向かって、マングローブの植物は帯状に分布しています。図の()内に当てはまる植物名を下から選び、記号を記入してみよう。



- 語群 ア) メヒルギ イ) オヒルギ ウ) ヤエヤマヒルギ
 エ) マヤプシギ オ) ヒルギダマシ

2. 下の写真はマングローブにすんでいる動物です。展示を見て、名前を調べてみよう。



()



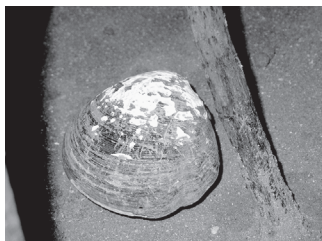
()



()



()



()



()