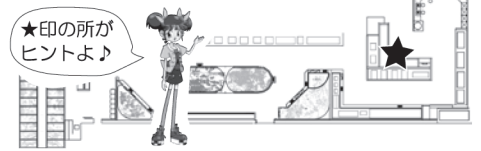


17 がいらい 外来動物を調べてみよう！



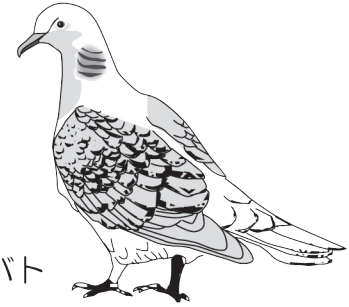
1. 下の図は、もともとから沖縄にすんでいる動物（ざいらい在来動物）と人が持ちこんだ動物（外来動物）をばらばらにならべたものです。このうち、外来動物を○で囲もう。



イソヒヨドリ



台湾シロガシラ



キジバト



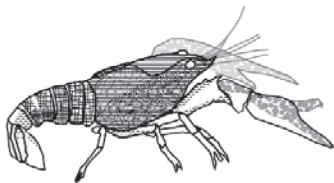
ミシシippアカミミガメ



シロアゴガエル



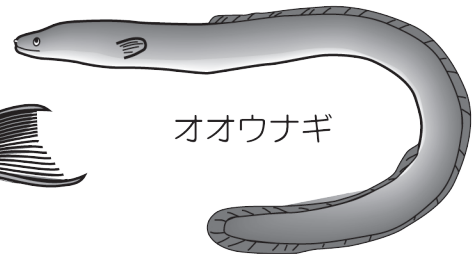
アカマタ



アメリカザリガニ



マダラロリカリア
(プレコのなかま)



オオウナギ

2. 上の外来動物のうち、ペットが捨てられた（逃げた）ことによって、増えていったものはどれですか。上から4つえらび、名前を書こう。

