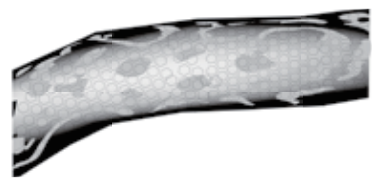
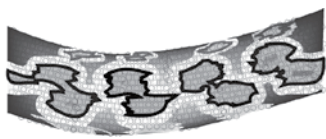


15 ハブの仲間をしらべよう！



1. 琉球列島りゅうきゅうれいとうには、ハブ、トカラハブ、サキシマハブ、ヒメハブしゅるいの4種類のハブの仲間がすんでいます。

さて、下の図はヒメハブ以外の3種類のハブの背中のもようです。展示している標本ひょうほんを見て、どのハブのものか四角のわくに名前を書こう。



2. 下の図は、ハブ、トカラハブ、サキシマハブのすんでいる範囲はんい（分布域ぶんぷいき）を線で囲んだものです。それぞれの範囲に住んでいるハブの名前を（ ）内に書こう。

()

トカラ諸島

()

八重山諸島

宮古諸島

奄美諸島

沖縄諸島

()