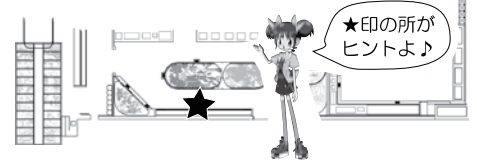


14 とくちょう イリオモテヤマネコの特徴は？



1. 下の図はネコとイリオモテヤマネコ^{はくせい}の顔の絵です。展示している剥製^{はくせい}を見て、イリオモテヤマネコ^かの耳を描こう。

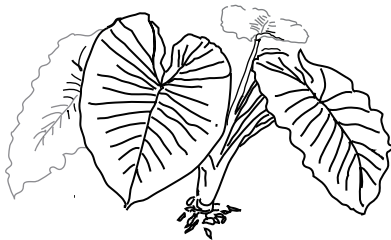


ネコ

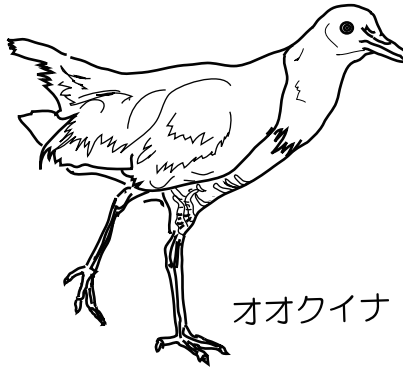


イリオモテヤマネコ

2. 下の図のうち、イリオモテヤマネコが食えると思うものを○で囲もう。パネルの写真がヒントになりますよ。



クワズイモ



オオクイナ



ヤエヤマオオコウモリ

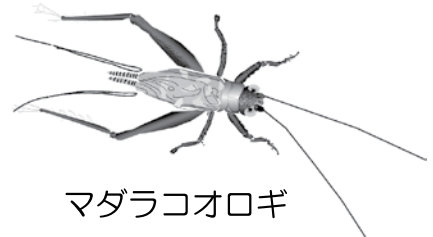


キノコ

落葉



サキシマヌマガエル



マダラコオロギ



キシノウエトカゲ