

年 組 番 氏名：

鑑賞ワークシート 沖縄美術「ニシムイ」

* ()に当てはまる語句を書きましょう

1. ニシムイとは(いつ頃・どこで始まった)

(1948)年、現在的那覇市首里(儀保)町に形成された共同体、
(美術)村のこと。

2. 戦後すぐに与えられた美術家たちの職業はなに？

終戦直後、沖縄民政府に(文化)部(芸術)課ができる。
収容所にいた画家たち(美術技官)として雇われる。

3. ニシムイ村が出来るときっかけは？

1948年に政府の移転など文化部が(廃止)され、美術家達の
あらたな活動拠点を探して、現在的那覇市首里(なはししゅり)儀保町、
通称(ニシムイ)→(北森)にアトリエ兼住居を構えて移り住みました。
生活のために助け合いながら一緒に生活をしようとあちこちから集まっ
た。

4. 美術家たちと米軍人の関係

米軍人へ物品を売り生計を立てると云う事は美術家達の理想郷「ニシ
ムイ」を支える重要な要素であった。
美術家たちは、依頼された(絵画)と(タバコ)交換する、いわ
ゆる物々交換をしていた。この貰った物品を売って自分達の生活資金
に替えていったのである。米軍人は仕事を依頼して報酬をくれる良いお
客さんであった。

5. その後ニシムイ村はどうなっていったの？

世代間の意見の対立、(大型台風)の被害、(大学教授)への転身、
(道路工事)のための立ち退きなどでニシムイ村(1948年～1972年)
24年の幕を閉じることになった。

6. ニシムイの画家たちの沖縄美術に与えた影響は？

ニシムイ画家によって次の沖縄の美術家たちが育ち、いくつものグループ
形成を促した。ニシムイは沖縄の戦後美術の(復興)・(発展)に
大きな役割を果たした。

7. 美術家の名前を書いてください

①ニシムイを作ろうと提案した人で美人画をよく描いていた。

【名渡山愛順・などやまあいじゅん】



②画家・紅型作家でもあった。首里高校染織科設立に貢献【末吉安久・すえよしあんきゅう】



③美術家・教育者で子どもたちに親しまれていた。

【具志堅以徳・ぐしけんいとく】



④ニシムイで唯一の日本画家、新聞小説の挿絵も描いた。

【金城安太郎・きんじょうやすたろう】



⑤書道を生業にした書画家であり、記者でもあった。沖縄美術家協会会長【屋部憲・やぶけん】



⑥超現実主義的な絵を描いた。のち琉球大学美術工芸科教授となる。

【山元恵一・やまもとけいいち】



⑦明るい色彩とデフォルメ(変形)した人体による作風を確立。【大城皓也・おおしろこうや】



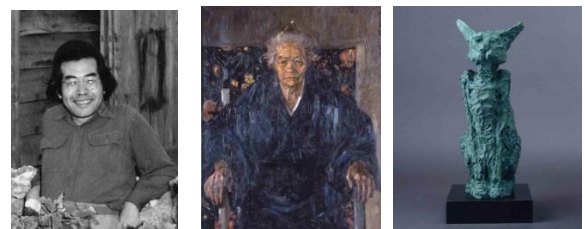
⑧東京生まれの戦後沖縄美術界のリーダー的存在

【安谷屋正義・あだにやまさよし】



⑨画家・彫刻家であり沖縄近代彫刻の基礎を築い

【玉那覇正吉・たまなはせいきち】



⑩名護出身、緑を基調とした絵画で、生涯「緑」を描き続けた。

【安次嶺金正・あしみねかねまさ】

