

令和4年度 沖縄県立博物館・美術館
第6回アートコンクール 入賞者 テーマ「平和」

賞	小学校の部			中学校の部	高校の部	特別支援の部
	1・2年	3・4年	5・6年			
最優秀賞 (各1名)	◎仲程 心菜 西原町立坂田小 1年	◎高杉 燦 浦添市立港川小 4年	◎奥間 文乃 糸満市立糸満南小 6年	◎片桐 一花 私立興南中 2年	◎前原 芽衣 県立那覇高 3年	◎大浜 礼 糸満市立糸満南小 特別支援学級 6年
優秀賞 (各2名)	◎與座 悠真 浦添市立港川小 1年 ◎島袋 權 嘉手納町立屋良小 2年	◎田里 芭奈 竹富町立西表小 3年 ◎屋嘉比 康虎 本部町立瀬底小 4年	◎宜野座 花彩 糸満市立真壁小 5年 ◎玉城 莉久 糸満市立糸満南小 6年	◎玉城 有理 北中城村立北中城中 2年 ◎泉 結菜 南城市立玉城中 3年	◎喜友名 沙姫良 県立小禄高 1年 ◎盛口 海 学校法人雙星舎珊瑚舎 スコレ高等部 1年	◎津嘉山 凜 県立はなさき支援学校 高等部 1年 ◎辻 乃唯絵 県立鏡が丘特別支援学校 高等部 1年
優良賞 (各3名)	◎知念 沙那 伊江村立西小 1年 ◎早川 結菜 沖縄市立島袋小 1年 ◎照屋 来稀 沖縄市立泡瀬小 2年	◎上原 煌盛 宜野湾市立嘉数小 3年 ◎古謝 結人 嘉手納町立屋良小 3年 ◎玉城 海莉 糸満市立糸満南小 4年	◎伊豆味 真由 沖縄市立美里小 6年 ◎大石 空 伊江村立西小 6年 ◎名幸 美哉 中城村立中城小 6年	◎兼本 夏輝 那覇市立首里中 1年 ◎知花 羽純 那覇市立石嶺中 1年 ◎武 恵礼奈 那覇市立首里中 3年	◎宮平 愛香 県立小禄高 1年 ◎玉城 侑香 県立真和志高 2年 ◎瀬戸 陽春花 県立浦添工業高 3年	◎岩井 そわか 糸満市立糸満南小 特別支援学級 5年 ◎外間 鳳華 県立はなさき支援学校 高等部 1年 ◎當間 倫 県立島尻特別支援学校 高等部 2年
団体賞	糸満市立糸満南小学校			嘉手納町立嘉手納 中学校	沖縄県立浦添工業 高等学校	沖縄県立はなさき支援 学校
	那覇市立仲井真小学校			学校法人興南学園 興南中学校	沖縄県立首里高等学校	沖縄県立大平特別支援 学校
					沖縄県立真和志 高等学校	

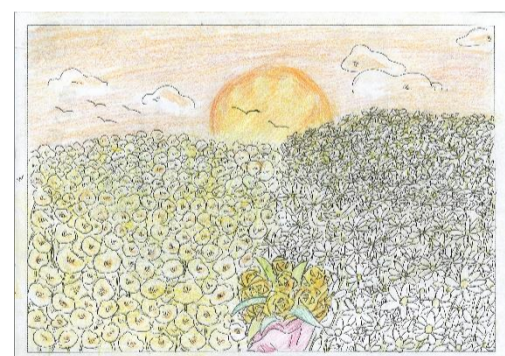
【最優秀賞作品】



◎小学校1・2年生の部
仲程 心菜
西原町立坂田小 1年



◎小学校3・4年生の部
高杉 燦
浦添市立港川小 4年



◎小学校5・6年生の部
奥間 文乃
糸満市立糸満南小 6年



◎中学校の部
片桐 一花
私立興南中 2年



◎高校の部
前原 芽衣
県立那覇高 3年



◎特別支援の部
大浜 礼
糸満市立糸満南小
特別支援学級 6年

	小学校の部	中学校の部	高校の部	特別支援の部
佳作 (各10名)	◎大石 麗 伊江村立西小 3年	◎名嘉真 望月 糸満市立潮平中 1年	◎石川 遥斗 県立首里高 1年	◎福村 蓮 糸満市立糸満南小 特別支援学級 4年
	◎池間 結友 宮古島市立平良第一小 5年	◎森岡 花香 国頭村立国頭中 1年	◎高原 ななみ 県立小禄高 1年	◎謝敷 隆信 糸満市立糸満南小 特別支援学級 5年
	◎金城 陽介 那覇市立さつき小 5年	◎上門 理緒 那覇市立首里中 2年	◎大城 将也 県立南部工業高 2年	◎吉崎 月渚 糸満市立糸満南小 特別支援学級 5年
	◎儀間 ジェスिका ジル 本部町立伊豆味小 6年	◎砂川 悠華 嘉手納町立嘉手納中 2年	◎平良 弥安 県立南部工業高 2年	◎玉城 裕愛 糸満市立糸満南小 特別支援学級 5年
	◎木村 花音 那覇市立神原小 6年	◎宮城 愛 那覇市立首里中 2年	◎平戸 心海 県立知念高 2年	◎福村 星輝 糸満市立糸満南小 特別支援学級 6年
	◎新垣 奨矢 糸満市立糸満南小 6年	◎久高 佳蓮 北中城村立北中城 3年	◎菊池 莉実 県立浦添工業 3年	◎喜瀬 静希 県立はなさき支援学校 高等部 1年
	◎別府 りおん 那覇市立神原小 6年	◎知念 杏祈 那覇市立松島中 3年	◎久保田 祐唯 県立浦添工業高 3年	◎當間 叶望 県立鏡が丘特別支援学校 高等部 1年
	◎山城 侑士 糸満市立糸満南小 6年	◎仲村 伊由 北中城村立北中城中 3年	◎新里 瑚子 県立真和志高 3年	◎新垣 海音 県立島尻特別支援学校 高等部 2年
	◎山入端 太一 沖縄市立泡瀬小 6年	◎比嘉 睦妃 北中城村立北中城 3年	◎成田 みずな 県立首里高 3年	◎石橋 愛楓 県立はなさき支援学校 高等部 3年
	◎FENG CUI NICOLE 那覇市立神原小 6年	◎平安山 奈央 那覇市立首里中 3年	◎宮城 菜苗 県立浦添工業高 3年	◎松木 康太 県立森川特別支援学校 高等部 3年

<p style="text-align: center; color: red;">入選 (各15名)</p>	◎伊波 ちなみ うるま市立伊波小 2年	◎金城 心晴 石垣市立名蔵中 1年	◎菊川 乙音 県立首里高 1年	◎岩永 晴輝 糸満市立糸満南小 特別支援学級 1年
	◎嘉手苺 和子 久米島町立久米島小 2年	◎當眞 杏奈 読谷村立古堅中 1年	◎玉城 美音 県立首里高 1年	◎新垣 友都 糸満市立糸満南小 特別支援学級 2年
	◎仲間 紫晏 金武町立金武小 2年	◎花城 くるみ 南城市立玉城中 1年	◎上江田 祐星 県立首里高 2年	◎西原 蒼真 糸満市立糸満南小 特別支援学級 5年
	◎神谷 娃瑠 糸満市立糸満南小 3年	◎大城 琉義 北中城村立北中城中 2年	◎宮城 青波 県立真和志高 2年	◎浦崎 愛優香 糸満市立糸満南小 特別支援学級 6年
	◎早川 航平 沖縄市立島袋小 4年	◎我那覇 めい 私立興南中 2年	◎I・N 県立浦添工業高 3年	◎新屋 心 糸満市立糸満南小 特別支援学級 6年
	◎仲間 稜晏 金武町立金武小 5年	◎児嶋 佑斗 国頭村立国頭中 2年	◎上原 ひかる 県立浦添工業高 3年	◎赤嶺 悠月 県立大平特別支援学校 中学部 1年
	◎浜 陽南 南城市立船越小 5年	◎瑞慶覧 由奈 那覇市立首里中 2年	◎大原 花音 県立浦添工業高 3年	◎島袋 悠空 県立大平特別支援学校 中学部 1年
	◎諫山 煌尊 糸満市立糸満南小 6年	◎平識 春花 那覇市立首里中 2年	◎我如古 美月 県立浦添工業高 3年	◎仲地 琉翔 県立大平特別支援学校 中学部 1年
	◎糸村 聖菜 那覇市立神原小 6年	◎又吉 城太郎 私立興南中 2年	◎岸本 恵弥 県立浦添工業高 3年	◎伊集 かのん 県立はなさき支援学校 高等部 1年
	◎大竹 小桜 糸満市立糸満南小 6年	◎山城 大空 国頭村立国頭中 2年	◎佐久川 陽未里 県立浦添工業高 3年	◎岸 祐昌 県立はなさき支援学校 高等部 1年
	◎我那覇 杏 那覇市立宇栄原小 6年	◎金城 小稲 糸満市立高嶺中 3年	◎佐久田 脩暉 県立浦添工業高 3年	◎仲眞 龍斗 県立はなさき支援学校 高等部 1年
	◎平良 悠理 那覇市立宇栄原小 6年	◎崎山 穂 那覇市立古蔵中 3年	◎砂川 亜矢子 県立首里高 3年	◎池山 綺音 県立島尻特別支援学校 高等部 2年
	◎手登根 未沙 糸満市立糸満南小 6年	◎平良 笑花 那覇市立首里中 3年	◎棚原 琉花 県立真和志高 3年	◎桃原 蘭 県立島尻特別支援学校 高等部 2年
	◎又吉 陽菜 糸満市立糸満南小 6年	◎比嘉 乃愛 国頭村立国頭中 3年	◎仲地 広耀 県立浦添工業高 3年	◎津波 元輝 県立はなさき支援学校 高等部 3年
	◎又吉 琉央 糸満市立糸満南小 6年	◎宮城 里依 国頭村立国頭中 3年	◎比嘉 あいら 県立首里高 3年	◎山城 慶人 県立はなさき支援学校 高等部 3年

