

年 組 番 氏名:

鑑賞ワークシート・沖縄美術「ニシムイ」

* ()に当てはまる語句を書きましょう

1. ニシムイとは(いつ頃・どこで始まった)

()年、現在の那覇市首里()町に形成された共同体、()村のこと。

2. 戦後すぐに与えられた美術家たちの職業はなに?

終戦直後、沖縄民政府に()部()課ができる。収容所にいた画家たち()として雇われる。

3. ニシムイ村が出来るときっかけは?

1948年に政府の移転など文化部が()され、美術家達のあたらたな活動拠点を探して、現在の那覇市首里(なはししゅり)儀保町、通称()→(北森)にアトリエ兼住居を構えて移り住みました。生活のために助け合いながら一緒に生活をしようとあちこちから集まった。

4. 美術家たちと米軍人の関係

米軍人へ物品を売り生計を立てると云う事は美術家達の理想郷「ニシムイ」を支える重要な要素であった。美術家たちは、依頼された()と()交換する、いわゆる物々交換をしていた。この貰った物品を売って自分達の生活資金に替えていったのである。米軍人は仕事を依頼して報酬をくれる良いお客さんであった。

5. その後ニシムイ村はどうなっていったの?

世代間の意見の対立、()の被害、()への転身、()のための立ち退きなどでニシムイ村(1948年～1972年)24年の幕を閉じることになった。

6. ニシムイの画家たちの沖縄美術に与えた影響は?

ニシムイ画家によって次の沖縄の美術家たちが育ち、いくつものグループ形成を促した。ニシムイは沖縄の戦後美術の()・()に大きな役割を果たした。

7. 美術家の名前を書いてください

①ニシムイを作ろうと提案した人で美人画をよく描いていた。【 】



②画家・紅型作家でもあった。首里高校染織科設立に貢献。【 】



③美術家・教育者で子どもたちに親しまれていた。【 】



④ニシムイで唯一の日本画家、新聞小説の挿絵も描いた。【 】



⑤書道を生業にした書画家であり、記者でもあった。沖縄美術家協会会長【 】



⑥超現実主義的な絵を描いた。のち琉球大学美術工芸科教授となる。【 】



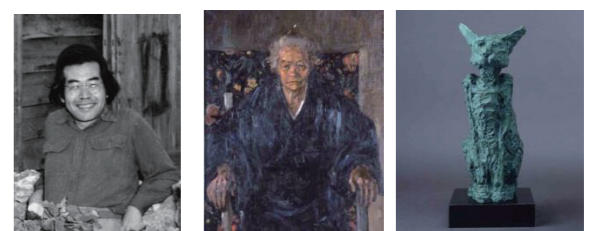
⑦明るい色彩とデフォルメ(変形)した人体による作風を確立。【 】



⑧東京生まれの戦後沖縄美術界のリーダー的存在。【 】



⑨画家・彫刻家であり沖縄近代彫刻の基礎を築いた。【 】



⑩名護出身、緑を基調とした絵画で、生涯「緑」を描き続けた。【 】



